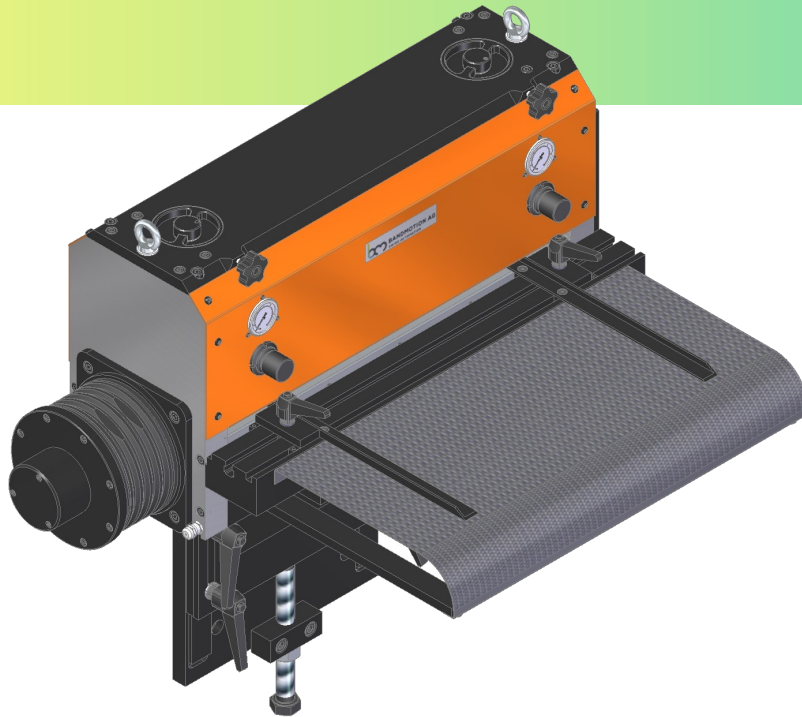




BANDMOTION AG
SWISS AUTOMATION

Walzenvorschub BMF 520-1020 T



Highlights auf einen Blick

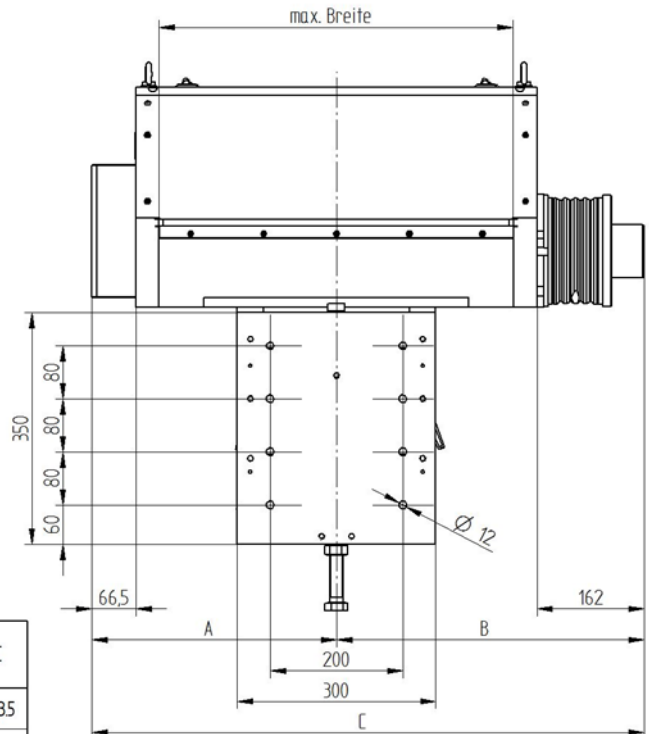
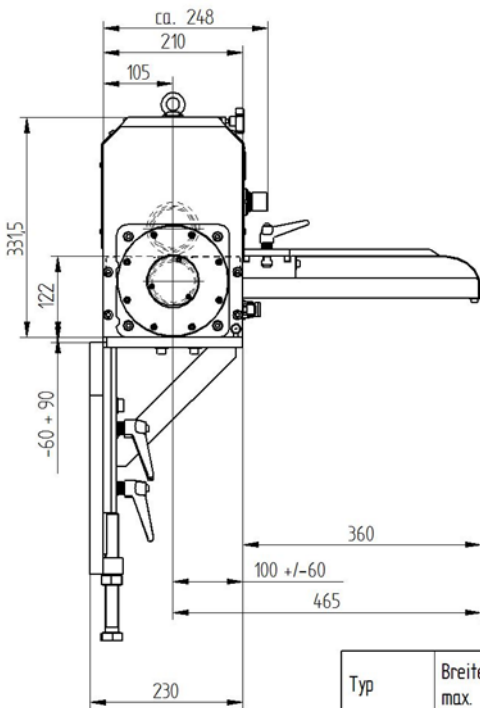
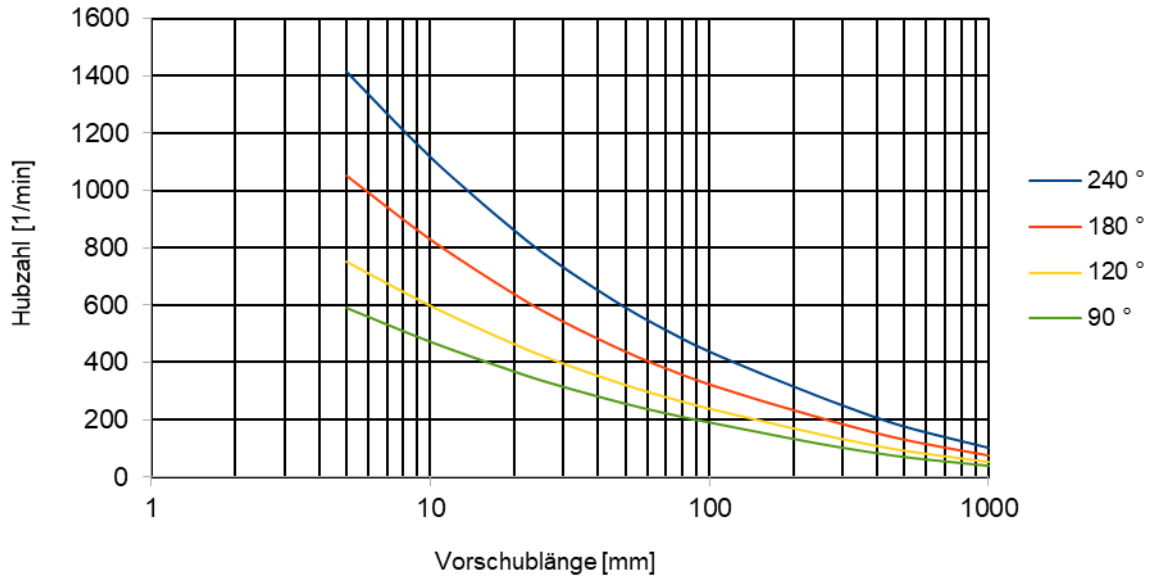
- ⇒ Kompakte Mechanik schiebend oder ziehend einsetzbar
- ⇒ Einfacher Anbau an jede Folgemaschine
- ⇒ Untere und obere Walze spielfrei angetrieben mit Gummibeschichtung
- ⇒ Schnelle pneumatische Walzenlüftung
- ⇒ Walzenlüftungsweg oben und unten einzeln einstellbar
- ⇒ Walzenanpressdruck beidseitig regelbar mit Präzisionsreglern
- ⇒ Motorbremse verhindert Bandrücklauf bei Not-Aus Situationen
- ⇒ Einlaufblech mit Bandführungen und Banddesensoren
- ⇒ Hochdynamischer CNC-Antrieb mit Drehmomentmotor
- ⇒ CNC-Steuerung standardmässig als Einbaukassette oder optional als Tischgehäuse
- ⇒ Verknüpfung der Folgemaschine mit einer 24V-E/A-Einheit mit 18 Ein- und 11 Ausgängen.
- ⇒ Integrierte Sicherheit mit Impulssperre optional Überwachungseinheit IS1 bis PLe/SIL3
- ⇒ Hubzahlabhängige Programmierung, Mehrfachstrecken, Einfädelfunktion
- Optionen:
 - ⇒ Optional RS232 Schnittstelle zur Vorschubdatenübermittlung mit ASCII-Protokoll
 - ⇒ Optional diverse Feldbus-Anbindungen
 - ⇒ Optional Service-Software zur Geräte-Analyse, PLC-Programmierung und Datensicherung
 - ⇒ Optional Synchronbetrieb mit Folgemaschine
 - ⇒ Weitere Optionen wie Messrad, Markenleser, Nockenschaltwerk usw.
 - ⇒ Sonderanfertigungen nach Ihren Angaben sind auf Anfrage jederzeit möglich

Technische Daten

Bandbreite je nach Typ
 Walzen \varnothing
 Walzenöffnung
 Genauigkeit
 Dauerzugkraft
 Geschwindigkeit max.
 Stromversorgung

max. 520-1020mm
 80mm
 max. 9mm
 +/- 0.05mm
 300 N
 175m/min
 3x400V / 50Hz

Hubzahldiagramm ohne Zwischenlüften mit Bandmaterial 1kg



Typ	Breite max.	A	B	C
BMF 520 T	520	369	464,5	833,5
BMF 620 T	620	419	514,5	933,5
BMF 820 T	820	519	614,5	1133,5
BMF 1020 T	1020	619	714,5	1333,5