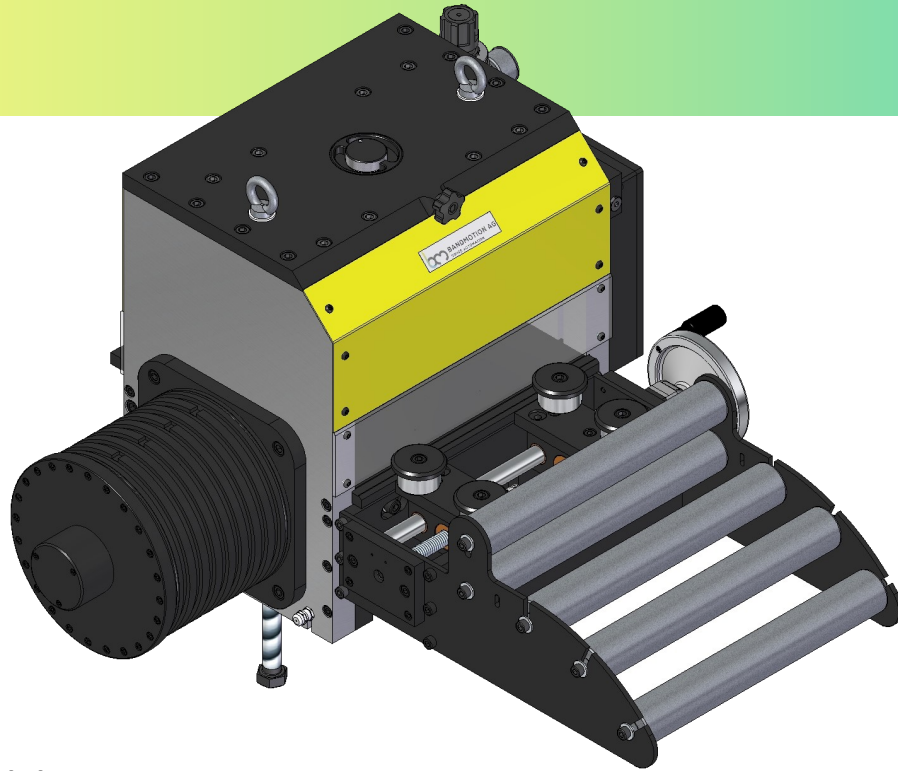




**BANDMOTION AG**  
SWISS AUTOMATION

# Walzenvorschub BMJ 350-550 T



## Highlights auf einen Blick

- ⇒ Kompakte Mechanik schiebend oder ziehend einsetzbar
- ⇒ Einfacher Anbau an jede Folgemaschine
- ⇒ Untere und obere Walze spielfrei angetrieben gehärtet und geschliffen
- ⇒ Schnelle pneumatische Walzenlüftung
- ⇒ Walzenlüftungsweg oben und unten einzeln einstellbar
- ⇒ Walzenanpressdruck regelbar
- ⇒ Motorbremse verhindert Bandrücklauf bei Not-Aus Situationen
- ⇒ Einlaufrollenkorb mit integriertem Bandendesensor
- ⇒ Hochdynamischer CNC-Antrieb mit Drehmomentmotor
- ⇒ CNC-Steuerung standardmässig als Einbaukassette oder optional als Tischgehäuse
- ⇒ Verknüpfung der Folgemaschine mit einer 24V-E/A-Einheit mit 18 Ein- und 11 Ausgängen.
- ⇒ Integrierte Sicherheit mit Impulssperre oder Überwachungseinheit bis PLe/SIL3
- ⇒ Hubzahlabhängige Programmierung, Mehrfachstrecken, Einfädelfunktion
- ⇒ Optionen:
  - ⇒ Optional RS232 Schnittstelle zur Vorschubdatenübermittlung mit ASCII-Protokoll
  - ⇒ Optional diverse Feldbus-Anbindungen
  - ⇒ Optional Service-Software zur Geräte-Analyse, PLC-Programmierung und Datensicherung
  - ⇒ Optional Synchronbetrieb mit Folgemaschine
  - ⇒ Weitere Optionen wie Messrad, Markenleser, Nockenschaltwerk usw.
- ⇒ Sonderanfertigungen nach Ihren Angaben sind auf Anfrage jederzeit möglich.

## Technische Daten

|                             |               |
|-----------------------------|---------------|
| Bandbreite max. je nach Typ | 350-550mm     |
| Walzen $\varnothing$        | 98mm          |
| Walzenöffnung               | max. 9mm      |
| Genauigkeit                 | +/- 0.02mm    |
| Dauerzugkraft               | 2200 N        |
| Geschwindigkeit max.        | 125m/min      |
| Stromversorgung             | 3x400V / 50Hz |

### Hubzahldiagramm ohne Zwischenlüften mit Bandgewicht 10kg

