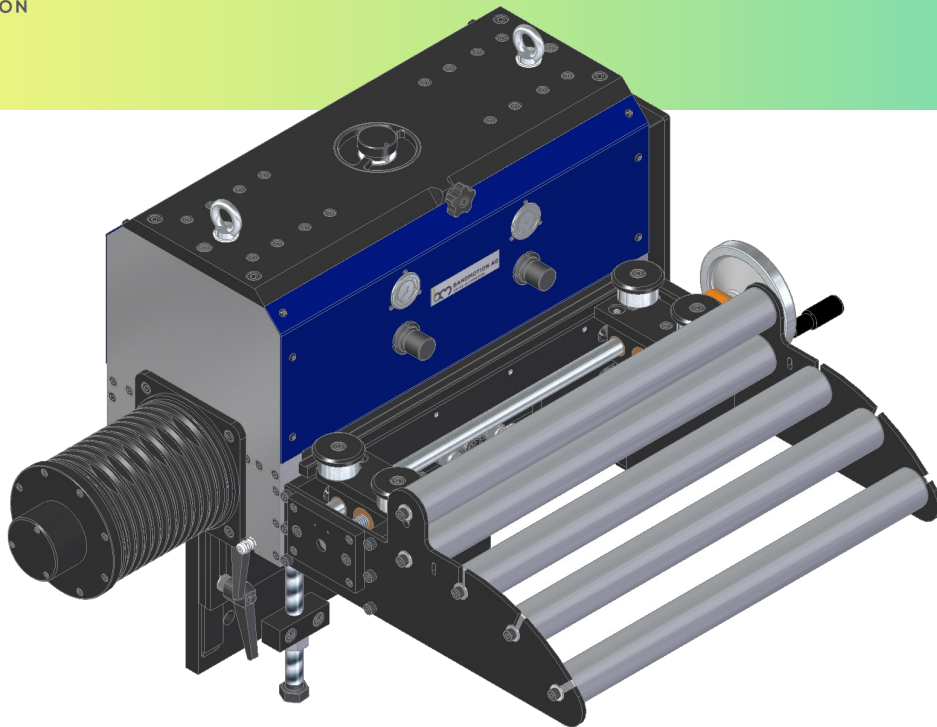




BANDMOTION AG
SWISS AUTOMATION

Walzenvorschub BMB 520-820 T



Highlights auf einen Blick

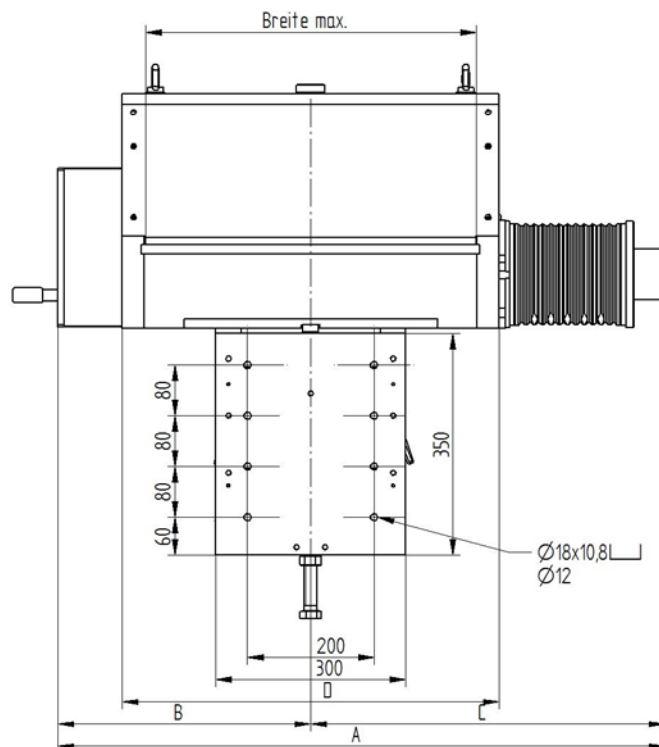
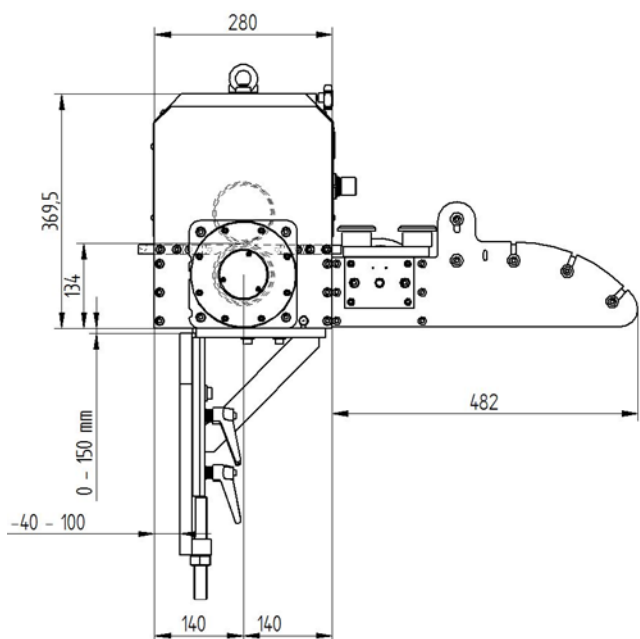
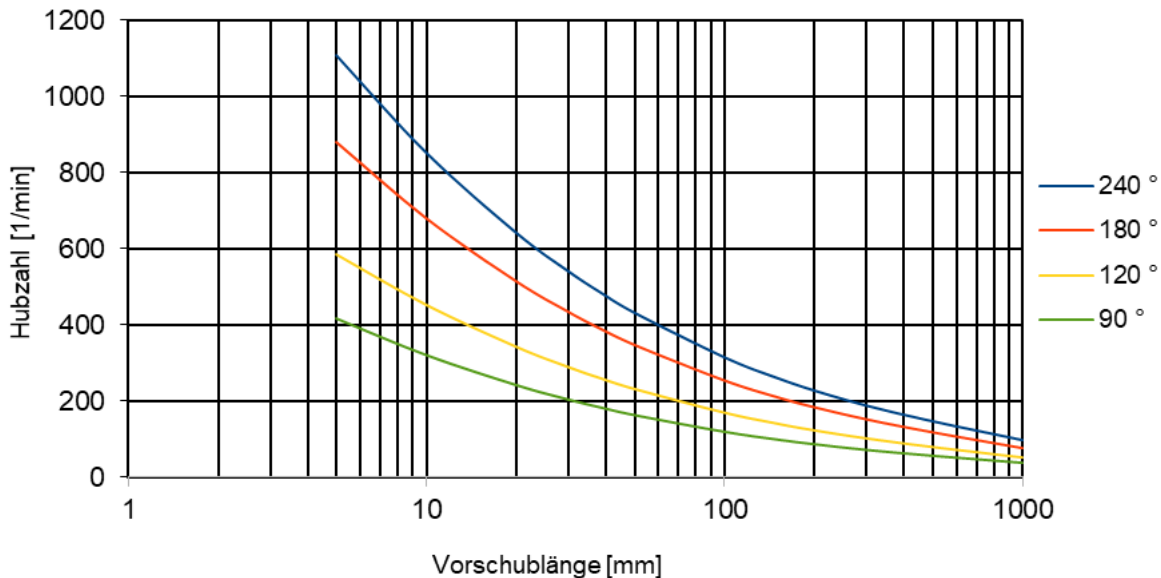
- ⇒ Kompakte Mechanik schiebend oder ziehend einsetzbar
- ⇒ Einfacher Anbau an jede Folgemaschine
- ⇒ Untere und obere Walze spielfrei angetrieben gehärtet und geschliffen
- ⇒ Schnelle pneumatische Walzenlüftung
- ⇒ Walzenlüftungsweg oben und unten einzeln einstellbar
- ⇒ Walzenanpressdruck regelbar
- ⇒ Motorbremse verhindert Bandrücklauf bei Not-Aus Situationen
- ⇒ Einlaufrollenkorb mit integriertem Banddesensor
- ⇒ Hochdynamischer CNC-Antrieb mit Drehmomentmotor
- ⇒ CNC-Steuerung standardmässig als Einbaukassette oder optional als Tischgehäuse
- ⇒ Verknüpfung der Folgemaschine mit einer 24V-E/A-Einheit mit 18 Ein- und 11 Ausgängen
- ⇒ Integrierte Sicherheit mit Impulssperre oder Überwachungseinheit bis PLe/SIL3
- ⇒ Hubzahlabhängige Programmierung, Mehrfachstrecken, Einfädelfunktion
- Optionen:
 - ⇒ Optional RS232 Schnittstelle zur Vorschubdatenübermittlung mit ASCII-Protokoll
 - ⇒ Optional diverse Feldbus-Anbindungen
 - ⇒ Optional Service-Software zur Geräte-Analyse, PLC-Programmierung und Datensicherung
 - ⇒ Optional Synchronbetrieb mit Folgemaschine
 - ⇒ Weitere Optionen wie Messrad, Markenleser, Nockenschaltwerk usw.
 - ⇒ Sonderanfertigungen nach Ihren Angaben sind auf Anfrage jederzeit möglich

Technische Daten

Bandbreite je nach Typ
 Walzen \varnothing
 Walzenöffnung
 Genauigkeit
 Dauerzugkraft max.
 Geschwindigkeit max.
 Stromversorgung

max. 520-820mm
 98mm
 max. 5mm
 +/- 0.03mm
 557 N
 215m/min
 3x400V / 50Hz

Hubzahldiagramm ohne Zwischenlüftung mit Bandgewicht 5kg



Typ	Breite max.	A	B	C	D
BMB 520 T	520	959	399	560	595
BMB 620 T	620	1059	449	610	695
BMB 820 T	820	1259	549	710	895